




Použité dopravní značení bude v základní velikosti a v reflexním provedení tř.1
 K návrhu dopravního značení bylo využito: TP 65 Zásady pro dopravní značení na pozemních komunikacích, TP 66 Zásady pro označování pracovních míst na pozemních komunikacích

VYPRACOVAL:	Ing. Antonín Musil		 ZLIN MARK DOPRAVNÍ ZNAČENÍ ZLINMARK DZ s.r.o. Hvězdoslavova 1191/55a 627 00 Brno Mob.: +420725994691 Mail.: zlinmark@zlinmark.cz www.zlinmark.cz
KONTROLOVAL:	Bc. Lukáš Vonderka, MBA		
NÁZEV STAVBY:	REKONSTRUKCE V 403 MEZI FRENŠTÁTEM POD RADHOŠTĚM A NOŠOVICEMI		ČÍSLO ZAKÁZKY: 344/2023 FORMÁT: A2 ÚČEL: RDS
OBSAH:	DOPRAVNĚ - INŽENÝRSKÁ OPATŘENÍ		ČÍSLO PŘÍLOHY: DATUM: 12/2023

PLATNOST DOKUMENTACE




POLICIE ČESKÉ REPUBLIKY

V dne

V dne



LEGENDA

-  TRVALÉ SVISLÉ DOPRAVNÍ ZNAČENÍ
-  DOČASNĚ ZNEPLATNĚNÉ TRVALÉ DOPRAVNÍ ZNAČENÍ
-  NAVRŽENÉ PŘECHODNÉ DOPRAVNÍ ZNAČENÍ






PLATNOST DOKUMENTACE

POLICIE ČESKÉ REPUBLIKY

V dne

V dne

LEGENDA

-  TRVALÉ SVISLÉ DOPRAVNÍ ZNAČENÍ
-  DOČASNĚ ZNEPLATNĚNÉ TRVALÉ DOPRAVNÍ ZNAČENÍ
-  NAVRŽENÉ PŘECHODNÉ DOPRAVNÍ ZNAČENÍ





PLATNOST DOKUMENTACE	
POLICIE ČESKÉ REPUBLIKY	
V	dne
V	dne

LEGENDA	
	TRVALÉ SVISLÉ DOPRAVNÍ ZNAČENÍ
	DOČASNĚ ZNEPLATNĚNÉ TRVALÉ DOPRAVNÍ ZNAČENÍ
	NAVRŽENÉ PŘECHODNÉ DOPRAVNÍ ZNAČENÍ



SITUACE DIO - DETAIL 4 (ST. Č. 228 - 229)
ORP FRÝDEK - MÍSTEK

PLATNOST DOKUMENTACE

POLICIE ČESKÉ REPUBLIKY

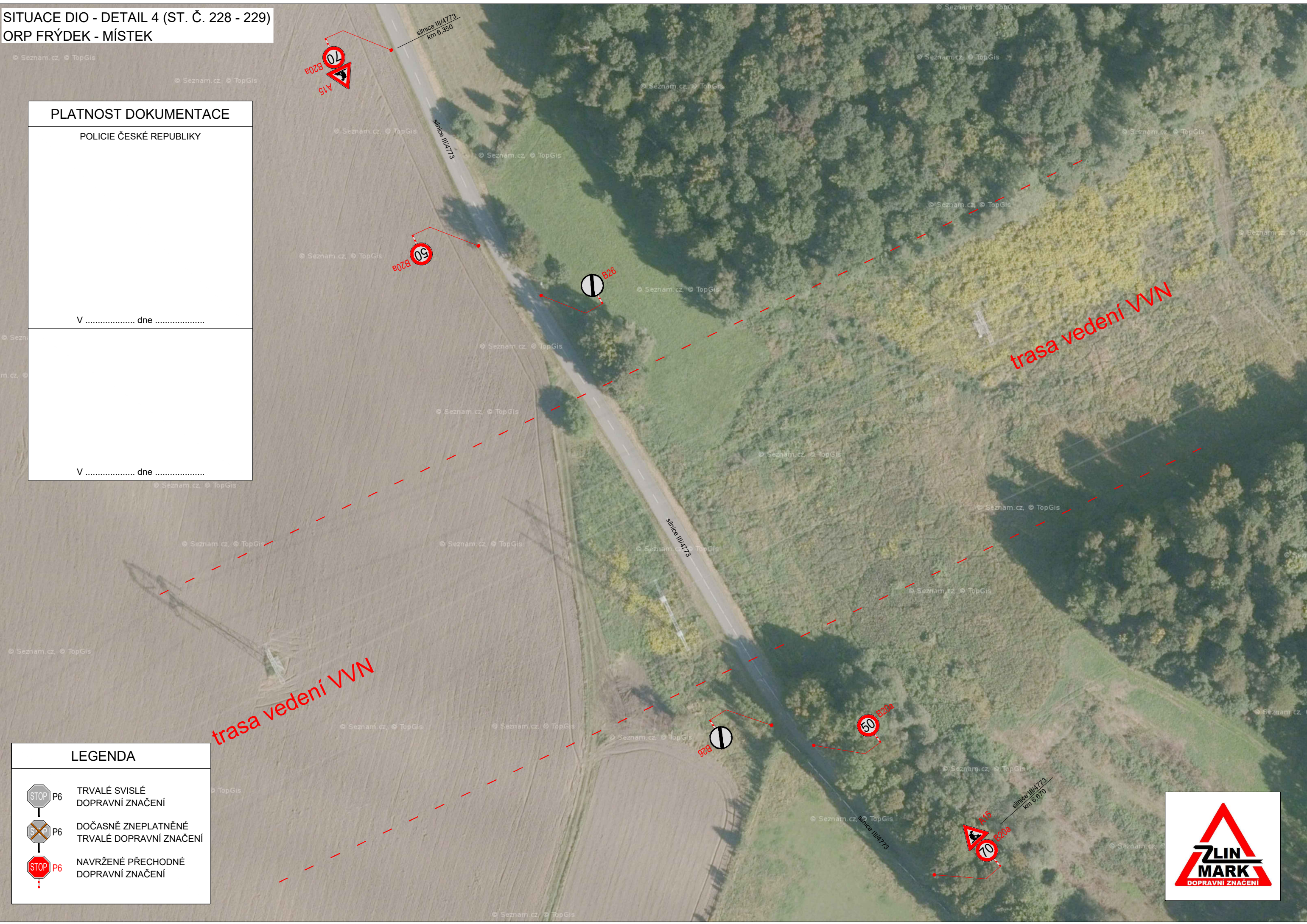
V dne

V dne

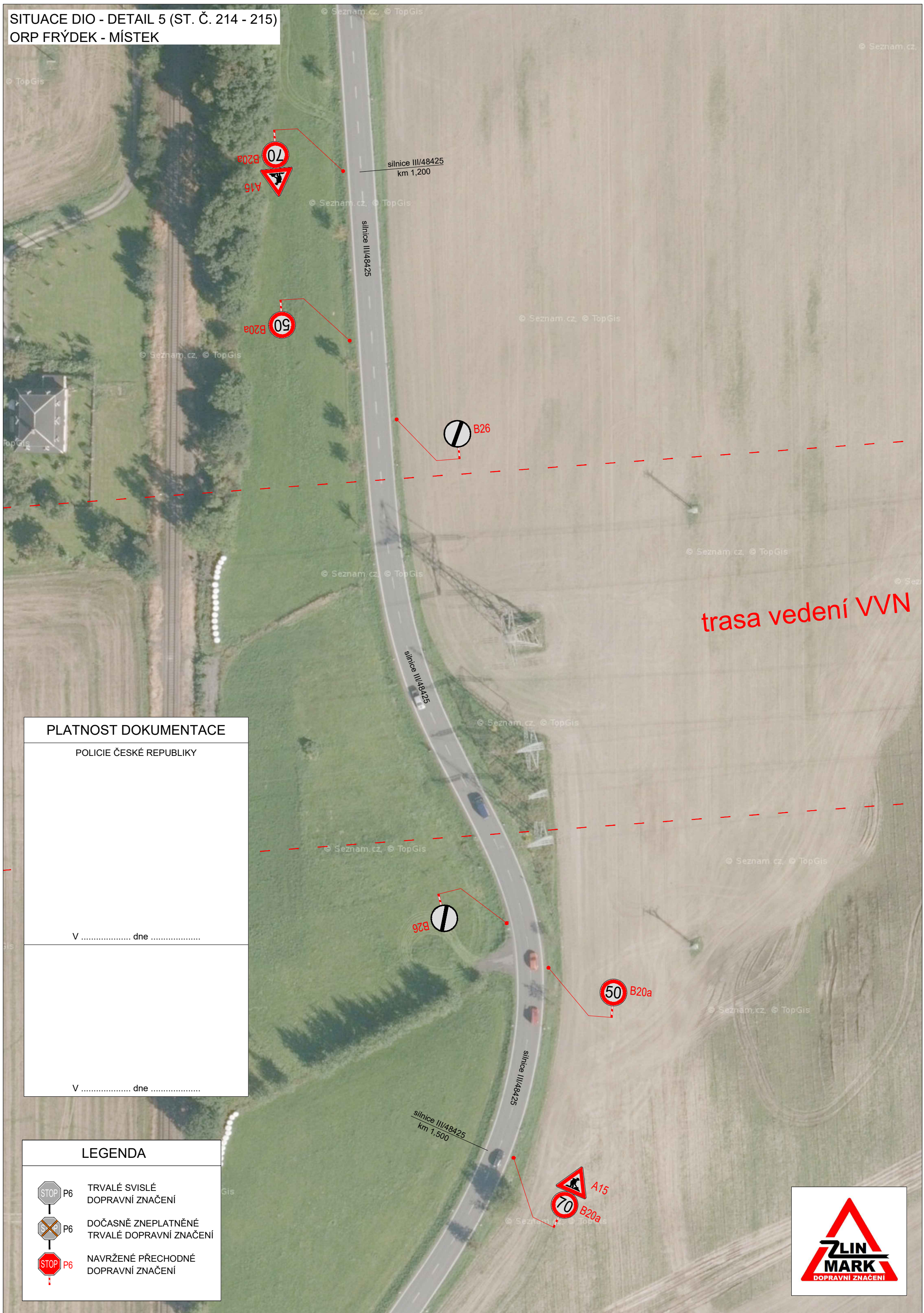
trasa vedení VVN

trasa vedení VVN

LEGENDA	
	TRVALÉ SVISLÉ DOPRAVNÍ ZNAČENÍ
	DOČASNĚ ZNEPLATNĚNÉ TRVALÉ DOPRAVNÍ ZNAČENÍ
	NAVRŽENÉ PŘECHODNÉ DOPRAVNÍ ZNAČENÍ



SITUACE DIO - DETAIL 5 (ST. Č. 214 - 215)
ORP FRÝDEK - MÍSTEK






PLATNOST DOKUMENTACE

POLICIE ČESKÉ REPUBLIKY

V dne

V dne

LEGENDA

-  TRVALÉ SVISLÉ DOPRAVNÍ ZNAČENÍ
-  DOČASNĚ ZNEPLATNĚNÉ TRVALÉ DOPRAVNÍ ZNAČENÍ
-  NAVRŽENÉ PŘECHODNÉ DOPRAVNÍ ZNAČENÍ






V dne

V dne

trasa vedení VVN

trasa vedení VVN

LEGENDA

-  P6 TRVALÉ SVISLÉ DOPRAVNÍ ZNAČENÍ
-  P6 DOČASNĚ ZNEPLATNĚNÉ TRVALÉ DOPRAVNÍ ZNAČENÍ
-  P6 NAVRŽENÉ PŘECHODNÉ DOPRAVNÍ ZNAČENÍ



trasa vedení VVN

trasa vedení VVN



B20a

IZ4b



B26



B20a






A15

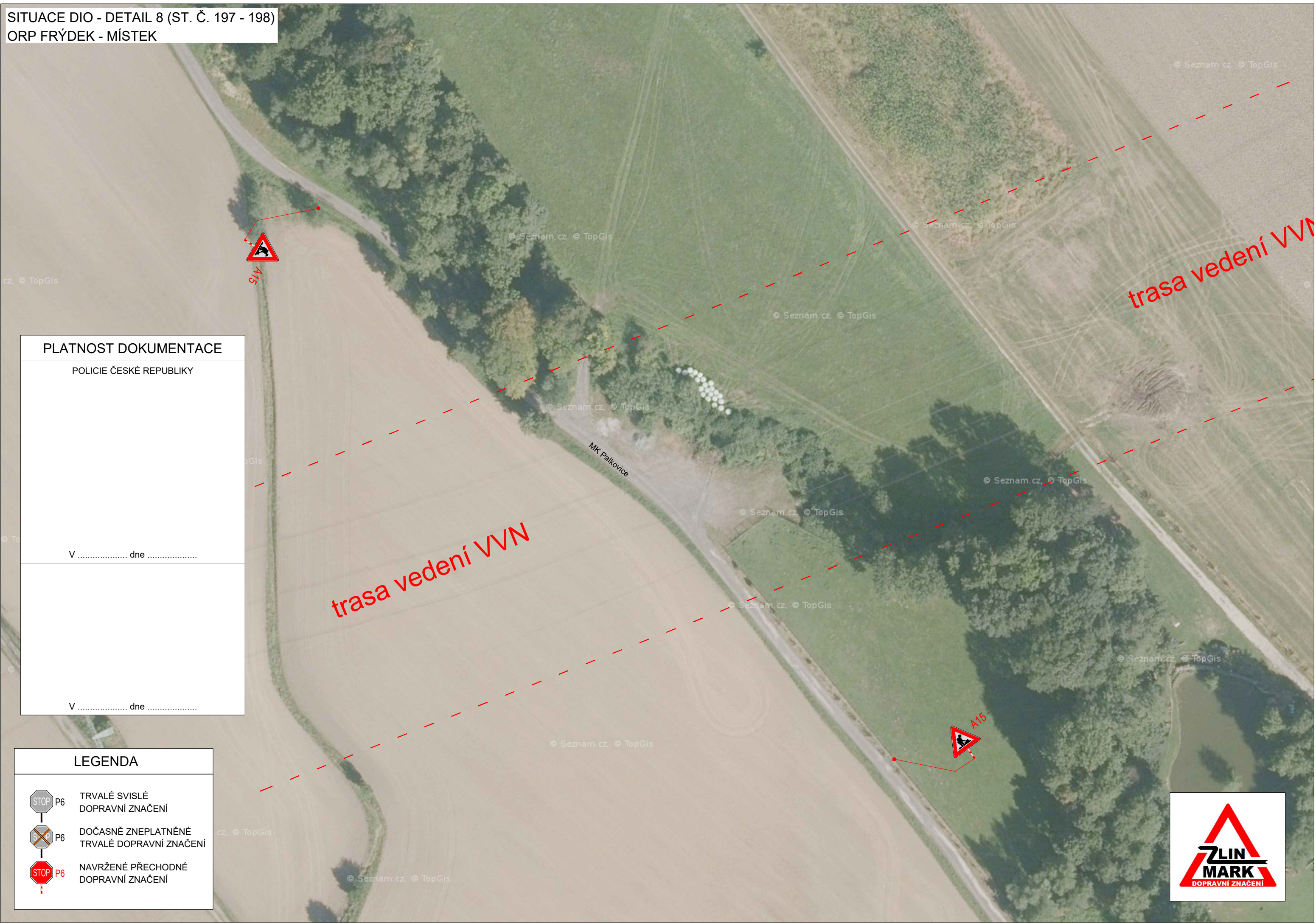


B20a

LEGENDA

-  TRVALÉ SVISLÉ DOPRAVNÍ ZNAČENÍ
-  DOČASNĚ ZNEPLATNĚNÉ TRVALÉ DOPRAVNÍ ZNAČENÍ
-  NAVRŽENÉ PŘECHODNÉ DOPRAVNÍ ZNAČENÍ





PLATNOST DOKUMENTACE	
POLICIE ČESKÉ REPUBLIKY	
V	dne
V	dne

LEGENDA	
	TRVALÉ SVISLÉ DOPRAVNÍ ZNAČENÍ
	DOČASNĚ ZNEPLATNĚNÉ TRVALÉ DOPRAVNÍ ZNAČENÍ
	NAVRŽENÉ PŘECHODNÉ DOPRAVNÍ ZNAČENÍ





LEGENDA

- TRVALÉ SVISLÉ DOPRAVNÍ ZNAČENÍ
- DOČASNĚ ZNEPLATNĚNÉ TRVALÉ DOPRAVNÍ ZNAČENÍ
- NAVRŽENÉ PŘECHODNÉ DOPRAVNÍ ZNAČENÍ



V dne

V dne

trasa vedení VVN



silnice III/4848a
km 0,220

silnice III/4848a

silnice III/4848a




silnice III/4848a

silnice III/4848a
km 0,450

A15

N

LEGENDA

-  TRVALÉ SVISLÉ DOPRAVNÍ ZNAČENÍ
-  DOČASNĚ ZNEPLATNĚNÉ TRVALÉ DOPRAVNÍ ZNAČENÍ
-  NAVRŽENÉ PŘECHODNÉ DOPRAVNÍ ZNAČENÍ

