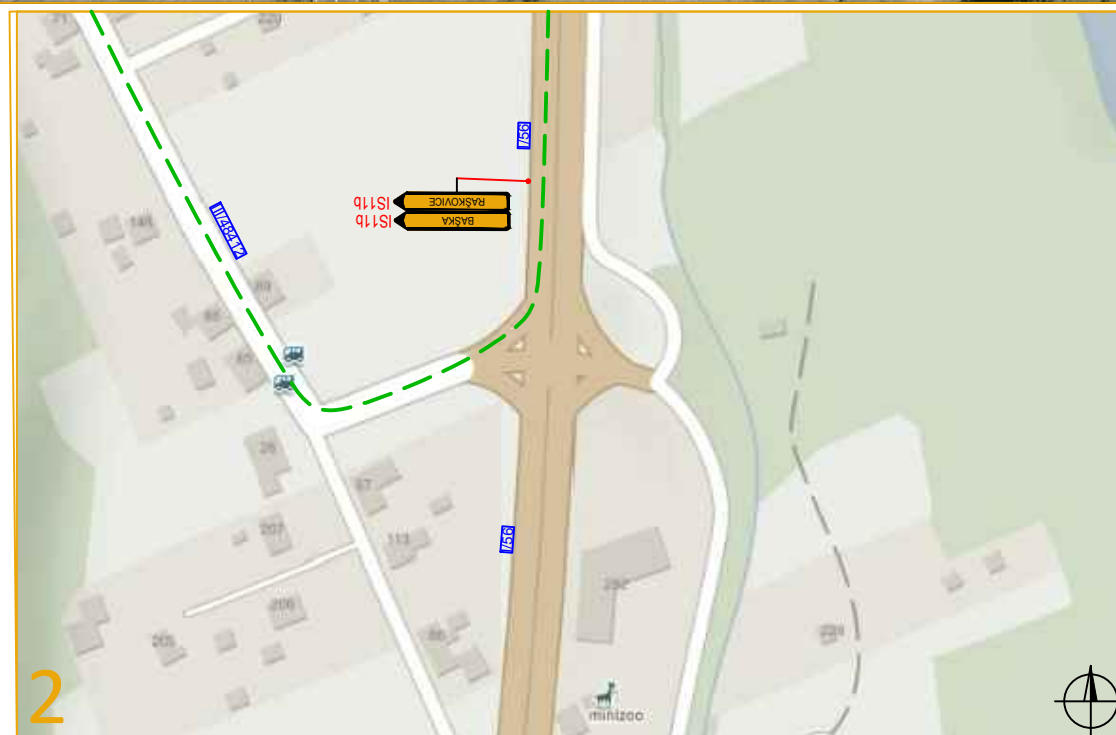
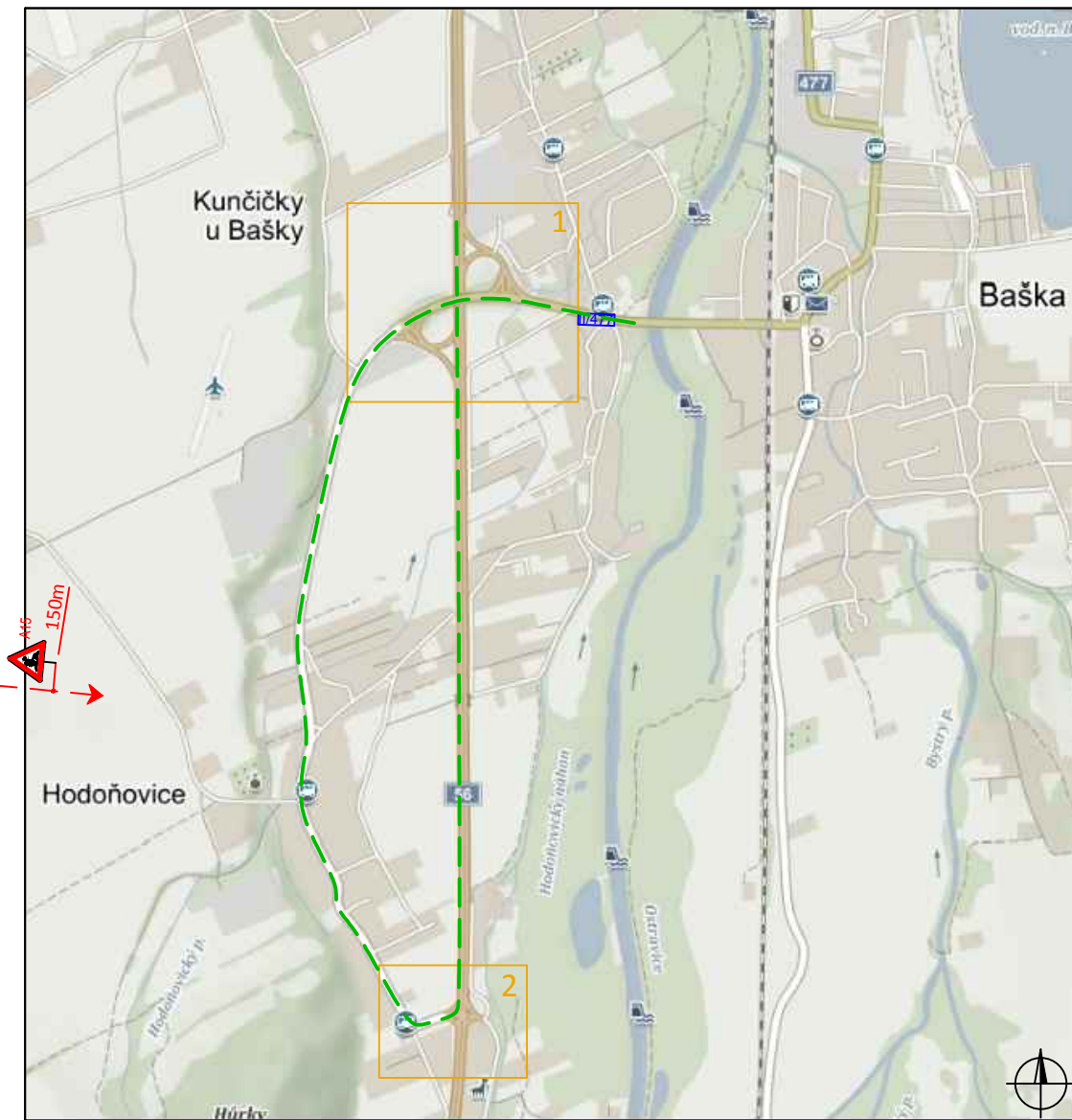
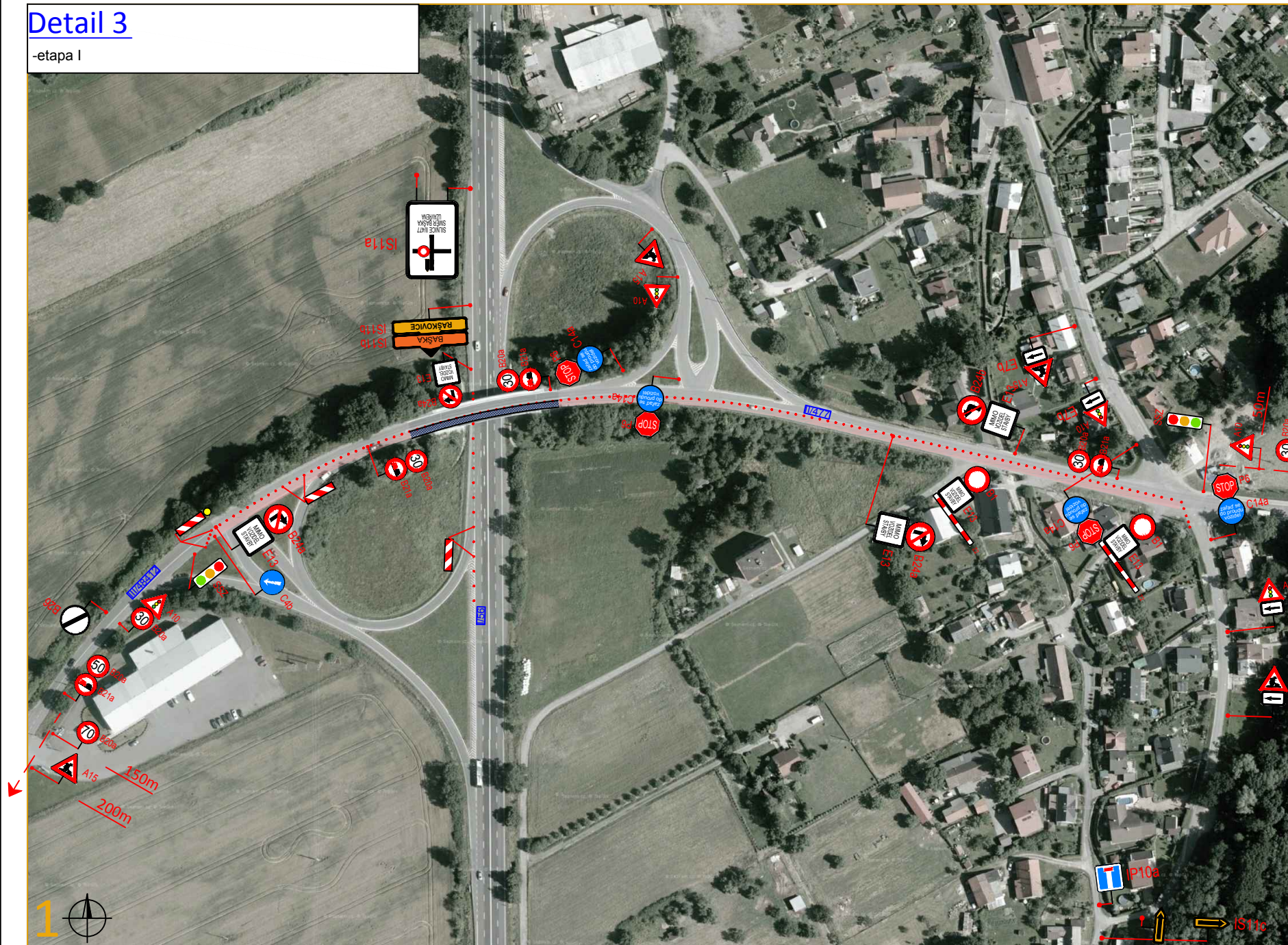


Detail 3

-etapa I



Legenda :

- - objíždná trasa
- volný prostor
- pracovní místo
- ▲ A15 - navržené dopravní značení
- IZ4b - stávající dopravní značení

Souhlasíme s přechodnou úpravou provozu a v souladu s ustanovením § 36 odst. 3 zák. č. 500/2004 Sb. Správního řádu se vzdáváme práva vyjádřit se k podkladům rozhodnutí.

Dopravní značení, které bude v rozporu s přechodným dopravním značením bude dočasně zakryto. Přechodné dopravní značení bude provedeno v základní velikosti reflexní folii tř.1 a osazeno dle TP 66.

VYPRACOVAL:	JANATA		NVB LINE
KONTROLOVAL:	ŠVARC		
INVESTOR:	SSMSK, p.o.		
ZHOTOVITEL:	ALPINE BAU CZ a.s.		
STAVBA:	SILNICE III/477 FRÝDEK-BAŠKA-FRÝDLANT, PROJEKT VČETNÉ VYŘÍZENÍ		
VÝKRES:	MUK - LEVÁ POLOVINA	DATUM:	27.2. 2018
	PŘECHODNÁ ÚPRAVA PROVOZU	NAŠE ZN.:	PD-18-0044