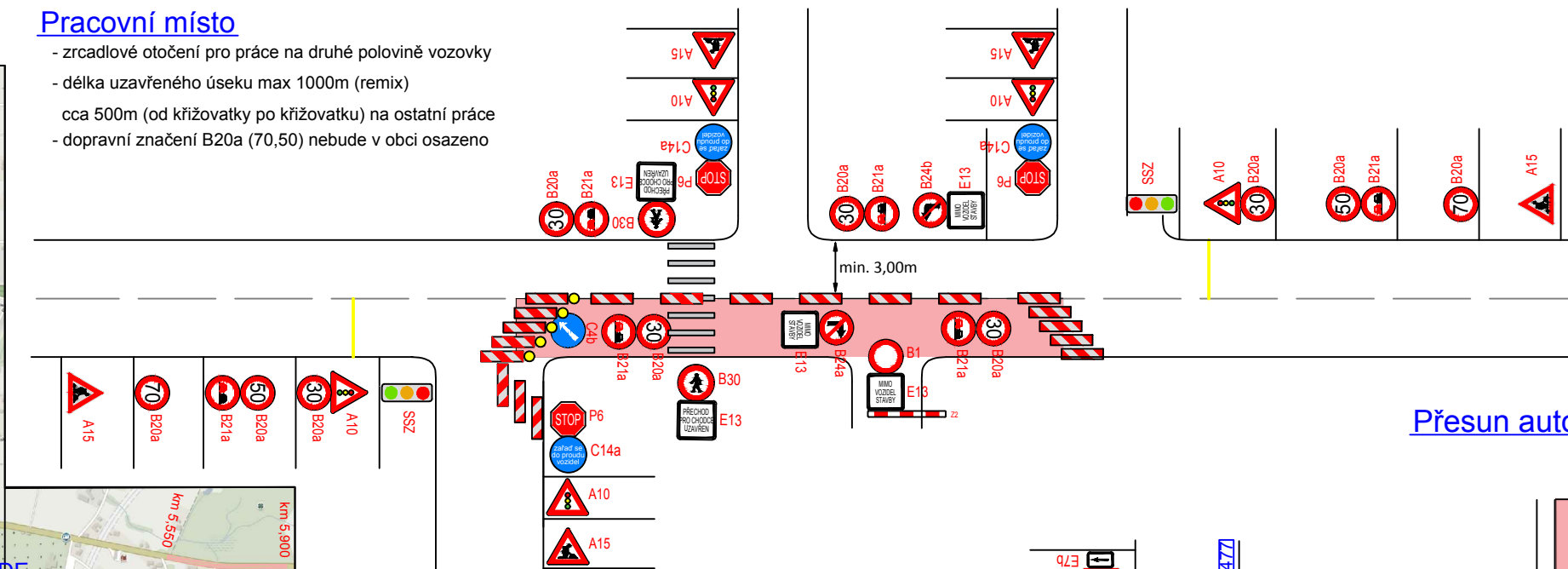




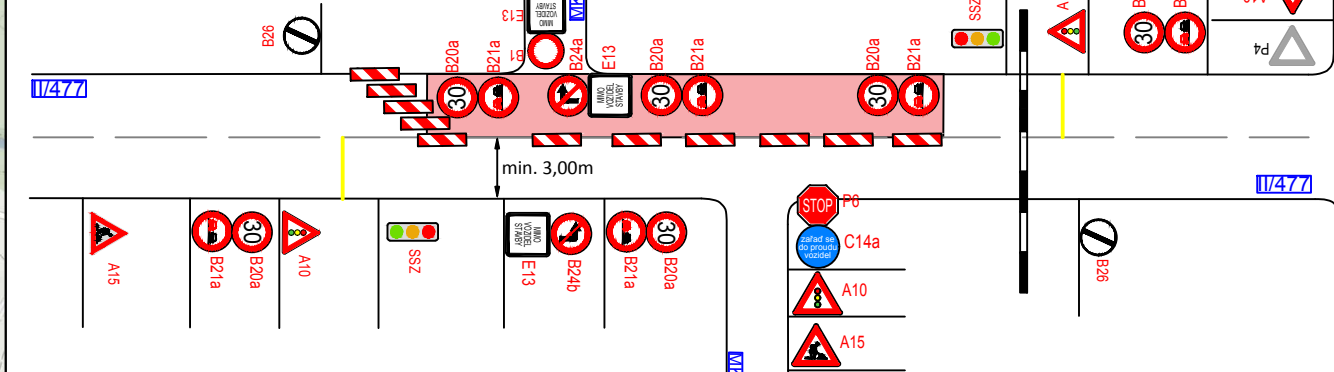
### Pracovní místo

- zrcadlové otočení pro práce na druhé polovině vozovky
- délka uzavřeného úseku max 1000m (remix)
- cca 500m (od křižovatky po křižovatku) na ostatní práce
- dopravní značení B20a (70,50) nebude v obci osazeno



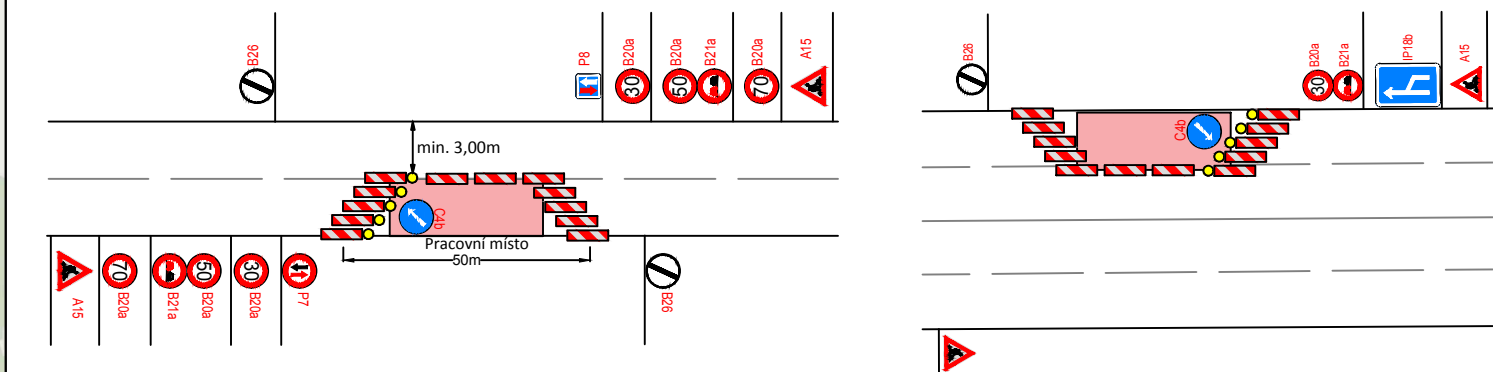
### Pracovní místo

- zrcadlové otočení pro práce na druhé polovině vozovky
- situace před železničním přejezdem



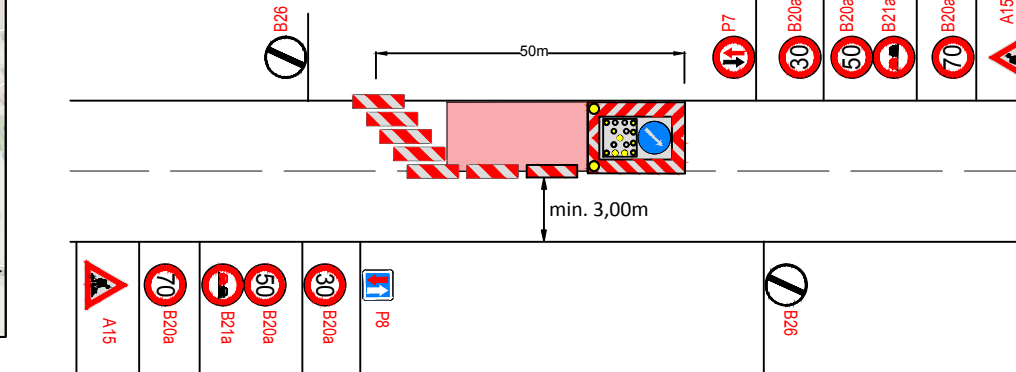
### Přípravné / dokončovací práce

- zrcadlové otočení pro práce na druhé polovině vozovky
- dopravní značení B20a (70,50) nebude v obci osazeno



### Fréza

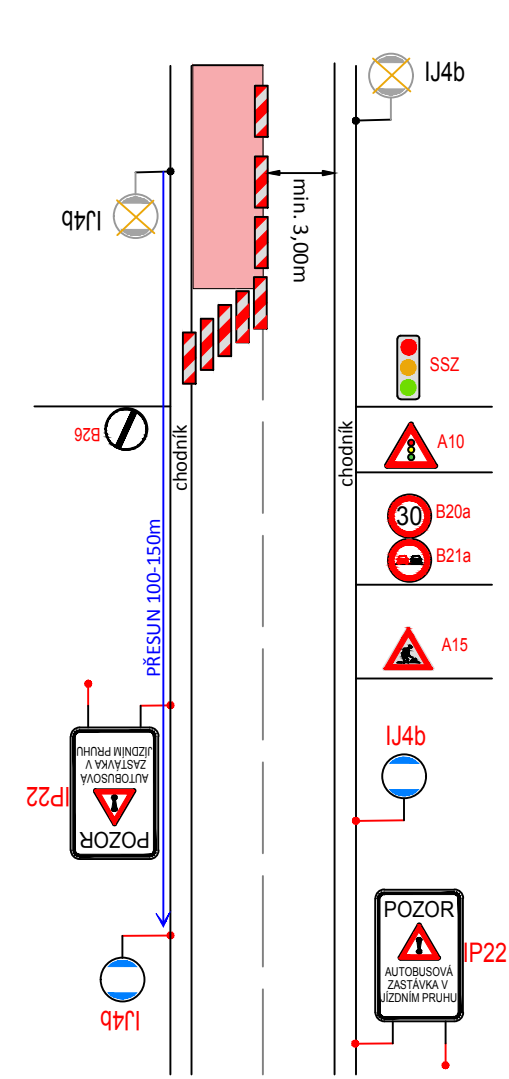
- zrcadlové otočení pro práce na druhé polovině vozovky
- dopravní značení B20a (70,50) nebude v obci osazeno



### Legenda :

- úplná uzavírka (viz objíždná trasa)
- remix
- pracovní místo
- A15 - navržené dopravní značení
- IJ4b - zrušené dopravní značení
- IJ4b - stávající dopravní značení

### Přesun autobusové zastávky



Souhlasíme s přechodnou úpravou provozu a v souladu s ustanovením § 36 odst. 3 zák. č. 500/2004 Sb. Správního řádu se vzdáváme práva vyjádřit se k podkladům rozhodnutí.

Dopravní značení, které bude v rozporu s přechodným dopravním značením bude dočasně zakryto. Přechodné dopravní značení bude provedeno v základní velikosti reflexní folii tř.1 a osazeno dle TP 66.

VYPRACOVAL:	JANATA		
KONTROLOVAL:	ŠVARC		
INVESTOR:	SSMSK, p.o.		
ZHOTOVITEL:	ALPINE BAU CZ a.s.		
STAVBA:	SILNICE II/477 FRÝDEK-BAŠKA-FRÝDLANT		
VÝKRES:	CELKOVÁ SITUACE STAVBY	DATUM:	27. 2. 2018
	PŘECHODNÁ ÚPRAVA PROVOZU	NAŠE ZN.:	PD-18-0044

NVB LINE s.r.o.  
Cukrovár 716  
768 21 Kvasice  
www.nvblne.cz  
janata@nvblne.cz  
tel.: 774 763 506