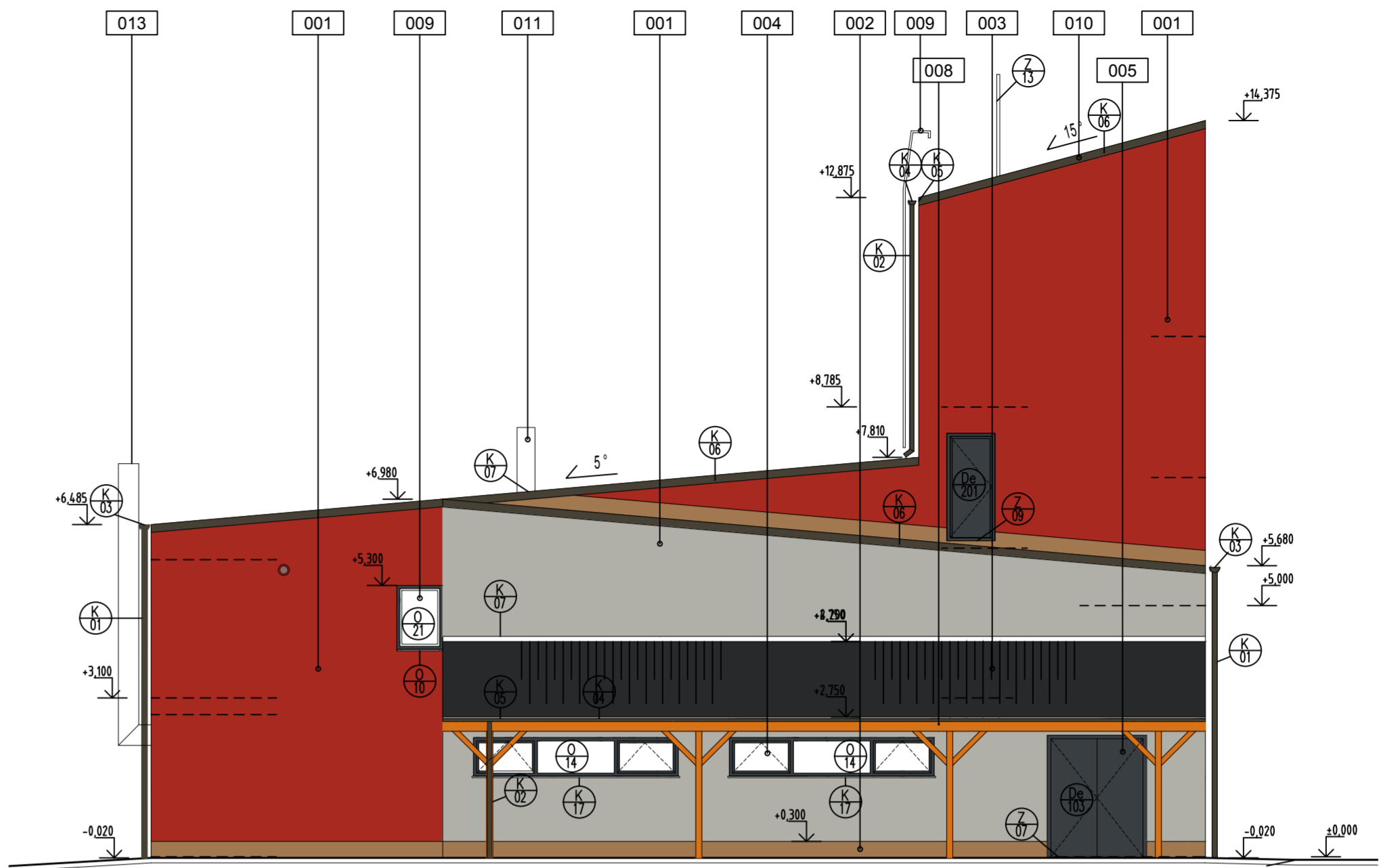
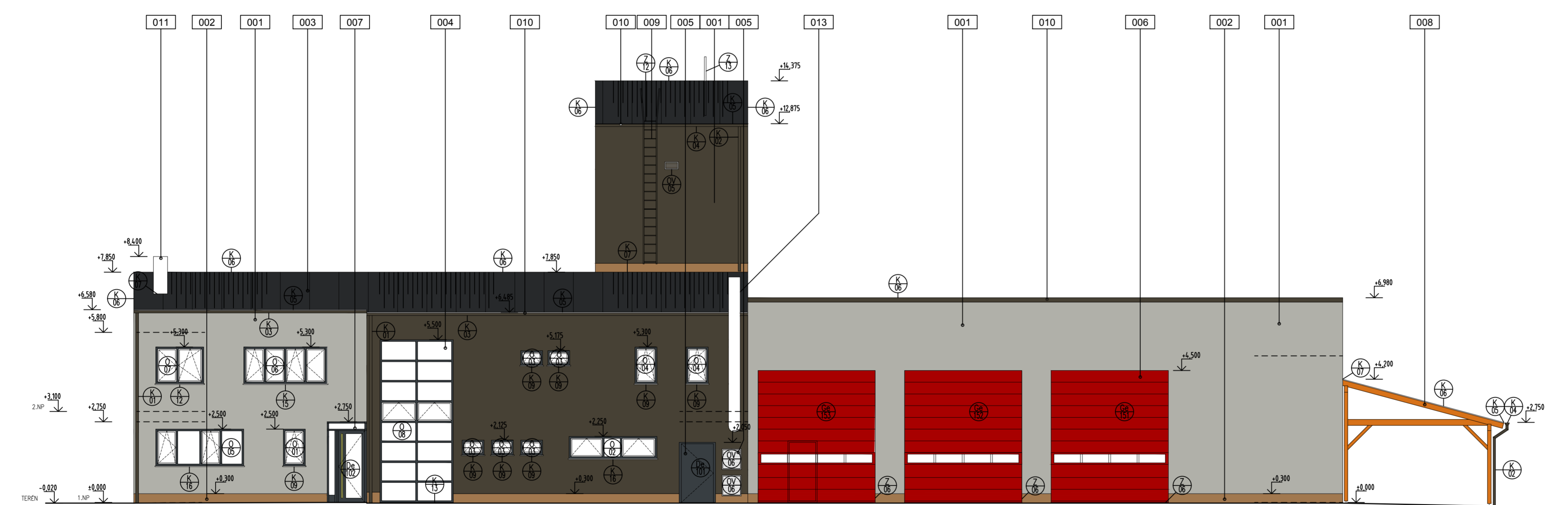


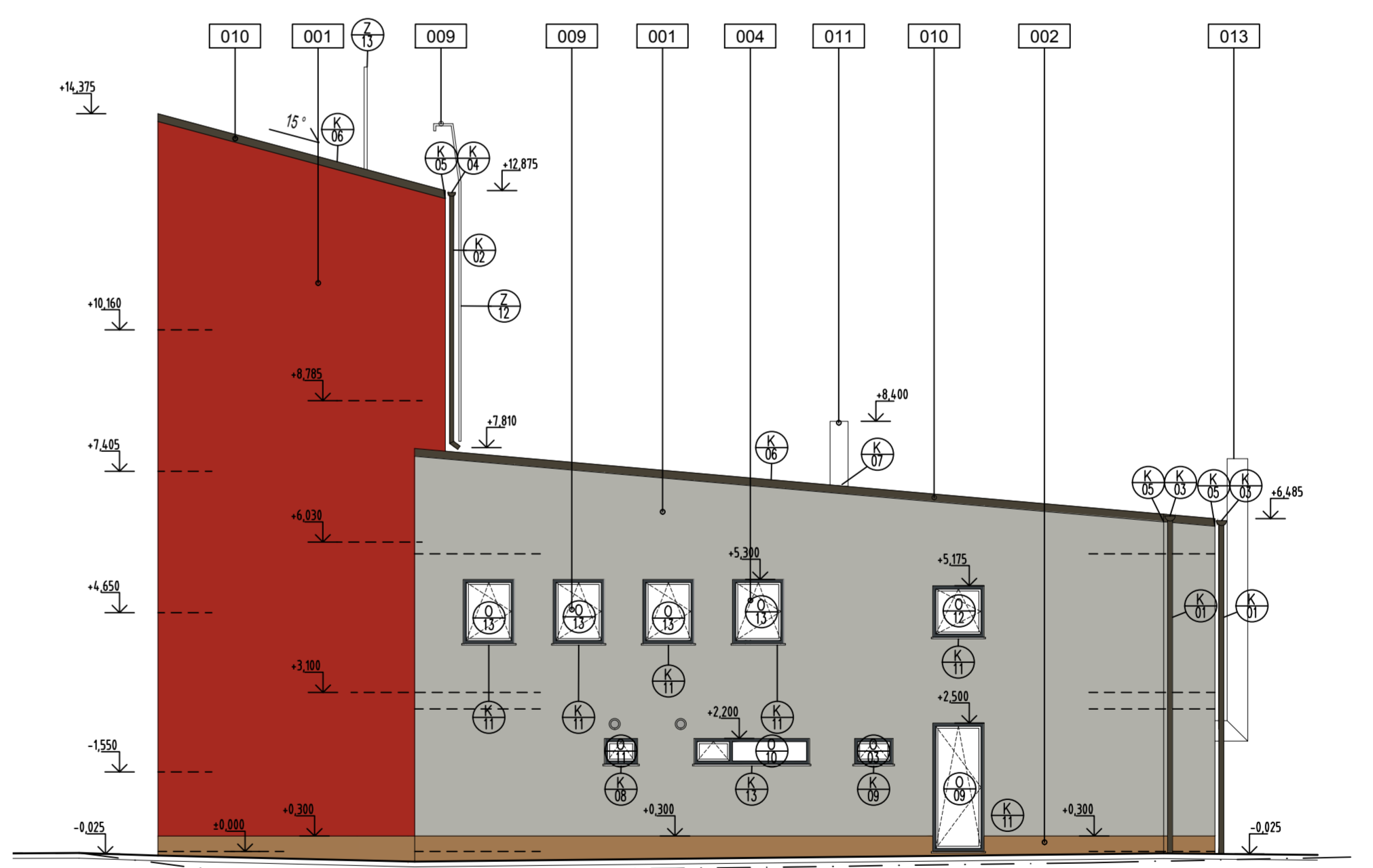
POHLED SEVERNÍ



POHLED VÝCHODNÍ



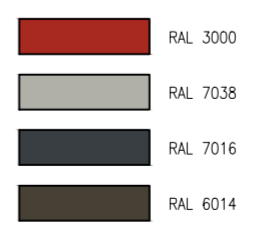
POHLED JIŽNÍ



POHLED ZÁPADNÍ

LEGENDA

- 001 STRUKTUROVANÁ FASÁDNÍ OMÍTKA, RAL 3000, 6014, 7038
- 002 SOKLIDÁ OMÍTKA Z VYPÍNAVICH KAMENŮ
- 003 STŘEDNÍ KRYTINÁ FASÁDA, S FALŠOVANÝ FALCOVÝM DRÁŽKOVÁNÍ
- 004 OKENNÍ VÝPLNĚ PLASTOVÉ S ČERNÝ PROSLEDKEM, MEZIKRÉMNÍ HLEDÍ, ANTRACIT, RAL 7016
- 005 DNĚŘE KOVĚDĚ IZOLAČNÍ, RAL 7016
- 006 LAMELOVÁ VĚTVA IZOLAČNÍ, RAL 3000
- 007 VSTUPNÍ DNĚŘE PLASTOVÉ, IZOLAČNÍ, PROSLEDKEM, ANTRACIT, RAL 7016
- 008 KONSTRUKCE PRŮSTŘEŠŤI DŘEVĚ, MATERIÁLEM LAZUROVANÝM LAKEM VE SVĚTLÉM ODSTĚNU
- 009 OCELOVÝ ŽEBŘÍK, MATERIÁL RAL 7016
- 010 KLEMPŘSKÉ KONSTRUKCE POZINKOVANÝ, RAL 7016
- 011 SYSTÉMOVÝ KOVANÝ DVOUKOMOROVÝ, NERZAVÝ
- 012 PROSTĚDÍKÉ ŽALUZIE, RAL 7016
- 013 OVOVÝ STŘEŠNÍ DESKELAGRÁT, NERZAVÝ KOVANÝ



±0,000=313,60 m.n.m, B.p.V.

Zodp. projektant: Ing. Martin Lichvár - ČKAIT 1102774	Vypracoval: Ing. Martin Lichvár	Živnostenská projekční, s.r.o. Podbřázdova 2017/61, 702 00 Moravská Otrava tel.: 599 527 858, fax: 599 527 853 e-mail: info@zivnostenska-projeckci.com
Investor: Obec Baška 420, 739 01 Baška Město stavby: parc. č. 837/2, 837/3, 837/5, 837/6, 836 v.k.ú. Baška	Archivní č.: Datum: 12/2018	Kopie:
POŽÁRNÍ ZBRŮJNICE	Zakázka č.:	
Část dokumentace: D. dokumentace objektů, D.1.1 ASR	Formát: 8xA4	
Stavební objekt: S001 Objekt požární zbrojnice	Stupeň: DPS	
Obsah: POHLEDY	Měřítko: 1:100	Výkr. č.: 11